



# really random

'Wohnen & Objektbereich'

Farbpalette und Boucléstruktur von really **random** basieren auf dem Biomimikry-Prinzip, das heißt, die Natur wurde als Inspirationsquelle genutzt. Die Fliesen können in jede beliebige Richtung ausgelegt werden, so entsteht ein nahtloser Übergang und ein natürlicher Effekt. Ein schöner Nebeneffekt ist, dass das Verlegen sehr einfach ist und Verschnitt auf höchstens drei Prozent beschränkt bleibt. Verleihen Sie Ihrem Boden das Extra an Ausstrahlung, das er braucht und wählen Sie aus zehn verschiedenen Naturtönen.



Blossom  
338749



Limestone  
338748



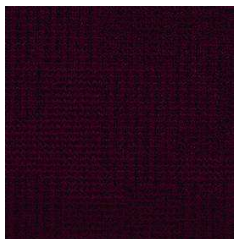
Sandstone  
338742



Autumn Leaves  
338740



Foliage  
338744



Japanese Maple  
338743



Timber  
338741



Bark  
338745



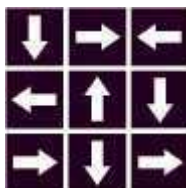
Jet Black  
338746



Slate  
338747

# heuga

## Verlegungsart:

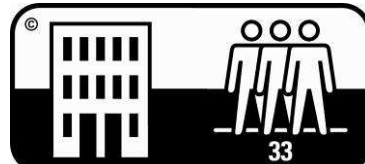


Non directional

## Geeignet für:



## Verwendung und Kennzeichnungen:



# heuga

## Technische Spezifizierung:

Artikelnummer	3387400405					
Konstruktion	Tuftgemusterte strukturierte Schlingenqualität					
Polfasermaterial	100% Polyamid					
Poleinsatzgewicht	800 g/m <sup>2</sup> ± 5%					
Teilung x 10cm	47 ± 1					
Stiche x 10cm	49 ± 1					
Polschichtdicke	4 mm ± 0,3 mm					
Gesamtdicke	6 mm ± 0,3 mm					
Gesamtgewicht	4650 g/m <sup>2</sup> ± 7.5%					
Rückenkonstruktion	Graphlex <sup>®</sup>					
Stuhlrollenprüfung	≥ 2,4 (EN 985)					
Dimensionsstabilität	≤ 0,2% (ISO 2551 / EN 986)					
Lichtechtheit	≥ 7 (ISO 105/B02)					
Größe	50 x 50 cm ± 0.2%					
Palette Anzahl	176 m <sup>2</sup>					
Fliesen/Karton	16					
Begehversuch	ISO/TR 6356	≤ 2.0 KV				
Durchgangswiderstand	IBM ISO 10965	5 x 10 <sup>5</sup> Ω >R< 1 x 10 <sup>10</sup> Ω Computerguard				
Klassifikation	EN 1307	Klasse 33 Objektbereich stark / Privatbereich stark				
Brandverhalten	Cfl-s1					
Schallabsorption	125Hz	250Hz	500Hz	1000Hz	2000Hz	4000Hz
	0.05	0.05	0.10	0.25	0.30	0.40



Der Kunde bekommt 7 Jahre Garantie auf Heuga Teppichfliesen. Heuga garantiert ein farbechtes, schrumpffreies, formstabiles und verschleißbares Produkt, sofern Verlegung und Pflege sowie Anwendung in Räumen gemäß den Empfehlungen von Heuga Home Flooring erfolgt sind.