

100%
Recycled
Nylon

Human Connections Collection

Exclusively for Interface
by David Oakey Designs

Interface®

Human Connections™ Collection

EN

Today, we are both more connected as a society and, ironically, increasingly less connected, shielded from each other and the natural world by our screens, our cars, our homes and the buildings in which we work. Human Connections literally provides the sensory and natural cues that we seek in our fast paced lives, supporting the idea that the most positive spaces offer variability and choice. Eight different styles fit together in unique ways to create paths, intersections, collision zones and destinations.

Sett in Stone, Kerbstone, Paver and Flagstone are four textures that recall the well-worn streets of the city, while Moss and Moss in Stone connect seamlessly to Sett in Stone to introduce the greenery we crave in a very organic way. The collection is completed by Rue and Stone Course. These highly patterned and colourful styles add a lively graffiti-like impact.

Create your path to +Positive spaces with Human Connections.

DE

In der heutigen Zeit sind wir stärker denn je als eine Gesellschaft miteinander verbunden und gleichzeitig durch Häuser, Autos, digitale Geräte und die Gebäude, in denen wir arbeiten, voneinander und von der Natur abgeschirmt. Human Connections bietet Zugang zu den sensorischen und natürlichen Elementen, nach denen wir uns in unserem schnelllebigen Alltag sehnen, und unterstützt die Idee, dass Räume mit positiver Wirkung Variabilität und Auswahl bieten. Acht Designs fügen sich auf einzigartige Weise zusammen, um Wegeführungen zu schaffen, Bereiche abzugrenzen und zufällige Begegnungen zu fördern.

Sett in Stone, Kerbstone, Paver und Flagstone sind vier Designs, die an die gepflasterten Straßen unserer Städte erinnern, während sich Moss und Moss in Stone nahtlos mit Sett in Stone verbinden und organische Übergänge ins Grün schaffen. Die Kollektion wird von Rue und Stone Course komplettiert. Diese stark gemusterten und farbenfrohen Produkte erinnern an lebhaftes Graffiti-Designs und Mosaik-Elemente.

Schaffen Sie Ihren persönlichen +Positive space mit Human Connections.



A woman with curly hair, wearing a grey jacket, white pants, and red boots, is sitting on a teal sofa. She is looking towards the right. A black bag is on the floor next to her.

A small white round table with a vase of tall, thin green plants on it.

A long, curved teal sofa with silver legs, arranged in a semi-circle.

A teal armchair with silver legs, partially visible in the foreground.

Human Connections™ Collection

FR

Aujourd'hui, nous sommes davantage connectés en tant que société et, paradoxalement, de moins en moins connectés les uns aux autres et au monde naturel à cause de nos écrans, de nos voitures, de nos maisons et des bâtiments dans lesquels nous travaillons. Human Connections fournit littéralement les indices sensoriels et naturels que nous recherchons dans nos vies rythmées, soutenant l'idée que les espaces les plus positifs offrent changement et choix. Huit styles différents s'associent de manière unique pour créer des chemins, des intersections, des zones de rencontre et des destinations.

Sett in Stone, Kerbstone, Paver et Flagstone sont quatre textures qui rappellent les rues vieilles de nos villes, tandis que Moss et Moss in Stone se combine harmonieusement à Sett in Stone pour faire apparaître la verdure dont nous rêvons, d'une manière très organique. La collection est complétée par Rue et Stone Course. Ces styles aux motifs très colorés ajoutent une touche graphique.

Créez votre chemin vers les +Positive spaces avec Human Connections.

NL

We zijn vandaag de dag als samenleving wellicht meer verbonden, maar ironisch genoeg ook steeds minder verbonden. We worden van elkaar en van de natuur afgeschermd door beeldschermen, auto's, huizen en door de gebouwen waarin we werken. Human Connections biedt letterlijk de zintuiglijke- en natuurlijke signalen die we zoeken in onze hectische levens, en pleit voor het idee dat de meest positieve plekken zorgen voor variatie en keuze. Acht verschillende stijlen sluiten op unieke wijzen op elkaar aan voor het creëren van banen, doorgangen, collision zones en eindbestemmingen.

Sett in Stone, Kerbstone, Paver en Flagstone zijn vier texturen die doen denken aan de uitgesleten straten van de stad. Moss en Moss in Stone sluiten naadloos aan op Sett in Stone, voor het organische groen waar we zo naar hunkeren. De collectie wordt verder aangevuld met Rue en Stone Course. Deze kleurrijke stijlen met sterke patronen zorgen voor een levendig, graffiti-achtig effect.

Creëer met Human Connections uw eigen pad naar +Positive spaces.



Human Connections™ Collection

ES

Hoy, estamos más conectados como sociedad e, irónicamente, estamos cada vez menos conectados, protegidos los unos de otros y del mundo natural por nuestras pantallas, nuestros automóviles, nuestras casas y los edificios en los que trabajamos. Human Connections proporciona literalmente las señales sensoriales y naturales que buscamos en nuestras aceleradas vidas, apoyando la idea de que los espacios más positivos ofrecen variabilidad y elección. Ocho estilos diferentes se combinan de maneras únicas para crear caminos, intersecciones, zonas de encuentro y destinos.

Sett in Stone, Kerbstone, Paver y Flagstone son cuatro texturas que recuerdan las desgastadas calles de la ciudad, mientras que Moss y Moss in Stone se conectan perfectamente con Sett in Stone para presentar la vegetación que anhelamos de una manera muy orgánica. La colección se completa con Rue y Stone Course. Estos estilos altamente estampados y coloridos agregan un animado impacto similar al graffiti.

Crea tu camino hacia + Positive spaces con Human Connections.

SE

Vårt samhälle är i dag både mer, och ironiskt nog samtidigt allt mindre sammanlänkat. Vi är avskärmade från varandra och omvärlden av våra skärmar, våra bilar, våra hem och de byggnader där vi arbetar. Human Connections ger dig en känsla av naturen som annars kan saknas i ett liv med högt tempo, och vi framhåller att de mest positiva utrymmena ska erbjuda variation och valmöjligheter. Vår kollektion består av åtta olika mönster som kan kombineras på unika sätt för att skapa vägar, korsningar, mötesplatser och mål.

Sett in Stone, Kerbstone, Paver och Flagstone är fyra stilar som påminner om en stads nötta gator, medan Moss och Moss in Stone på ett naturligt sätt går över i Sett in Stone för att ge en välbehövlig känsla av grönska. Kollektionen avrundas med Rue och Stone Course. Dessa starkt mönstrade och färgglada produkter ger en livlig, graffiti-liknande effekt.

Skapa din väg till +Positive Spaces med Human Connections.





PRODUCT RUE **COLOURS** 8344006 RED, 8344005 ORANGE
PRODUCT STONE COURSE **COLOURS** 8343005 ORANGE/STONE, 8343001 GREY/STONE
INSTALLED DESIGN BY TILE

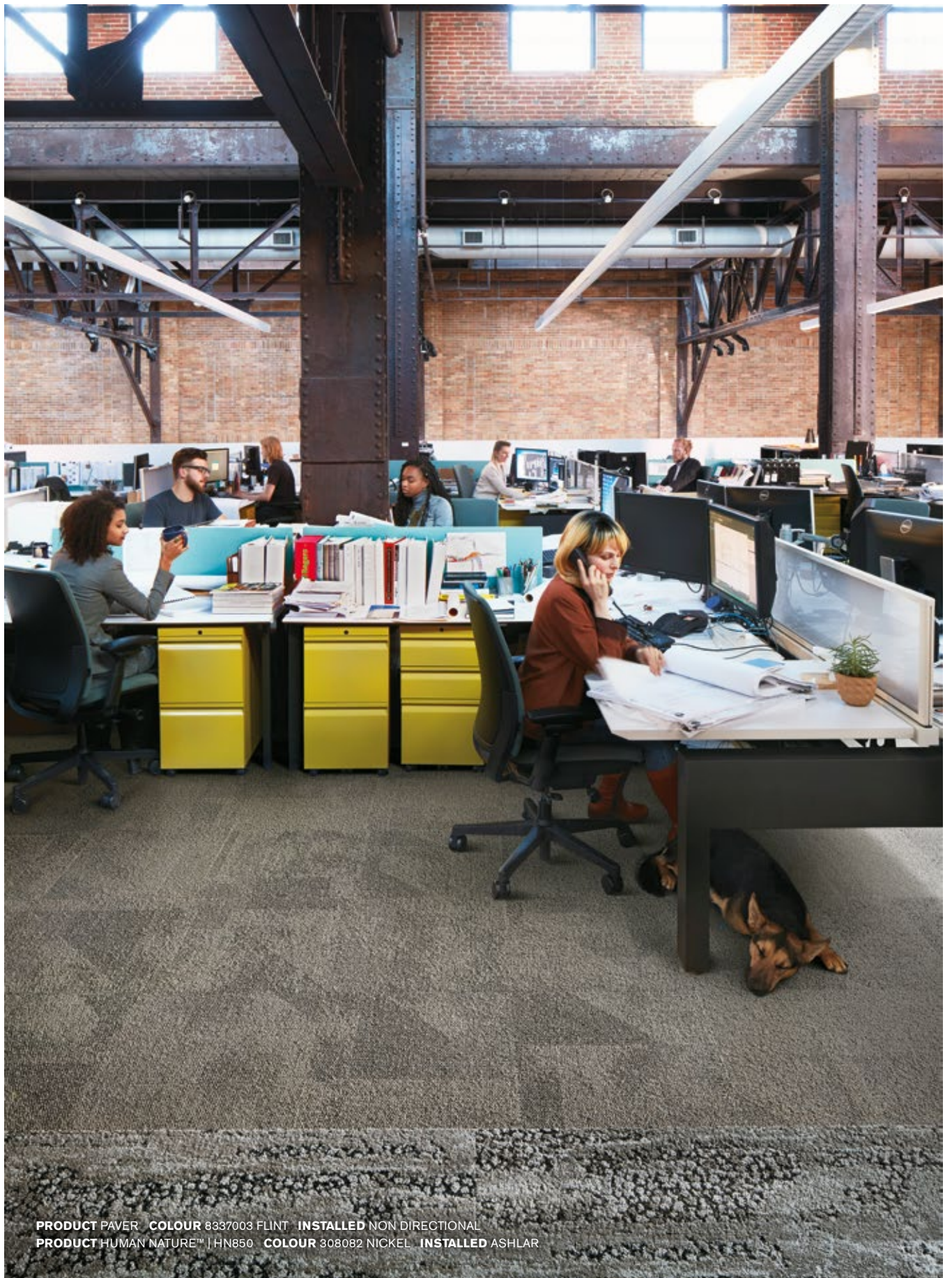


PRODUCT KERBSTONE **COLOUR** 8339003 FLINT **PRODUCT** SETT IN STONE **COLOUR** 8342003 FLINT
PRODUCT LEVEL SET™ | **TEXTURED STONES** **COLOUR** A00302 COOL POLISHED CEMENT **INSTALLED** NON DIRECTIONAL



PRODUCT PAVER COLOUR 8337004 ONYX PRODUCT SETT IN STONE COLOUR 8342001 GRANITE
PRODUCT URBAN RETREAT™ | UR501 COLOUR 327504 GRASS INSTALLED DESIGN BY TILE





PRODUCT PAVER **COLOUR** 8337003 FLINT **INSTALLED** NON DIRECTIONAL
PRODUCT HUMAN NATURE™ | HN850 **COLOUR** 308082 NICKEL **INSTALLED** ASHLAR



PRODUCT FLAGSTONE **COLOURS** 8338003 FLINT, 8338004 ONYX
PRODUCT SETT IN STONE **COLOUR** 8342004 ONYX **INSTALLED** NON DIRECTIONAL

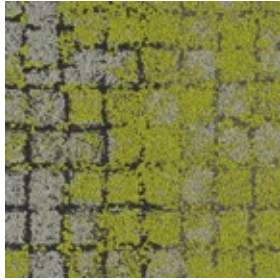


PRODUCT SETT IN STONE **COLOUR** 8342003 FLINT **PRODUCT** MOSS IN STONE
COLOUR 8340003 FLINT EDGE **PRODUCT** MOSS **COLOUR** 8341003 FLINT/MOSS **INSTALLED DESIGN BY** TILE

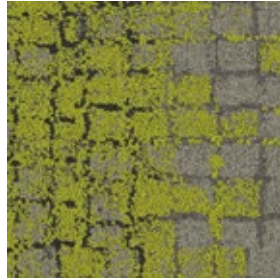
Moss Colourline



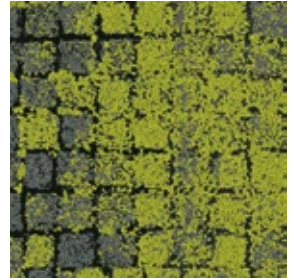
8341001 GRANITE/MOSS



8341002 SLATE/MOSS



8341003 FLINT/MOSS

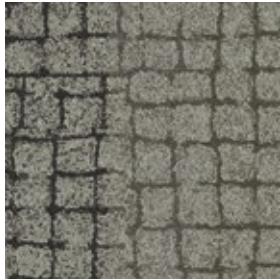


8341004 ONYX/MOSS

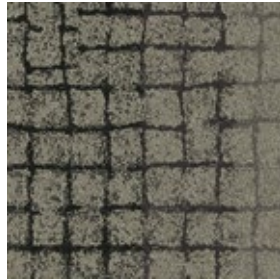
Sett in Stone Colourline



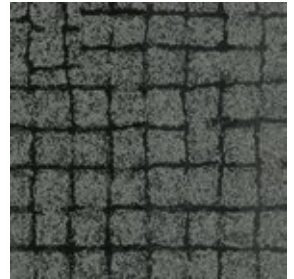
8342001 GRANITE



8342002 SLATE



8342003 FLINT

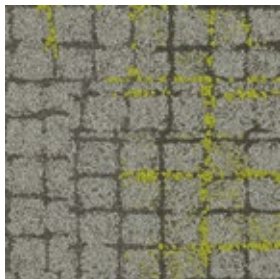


8342004 ONYX

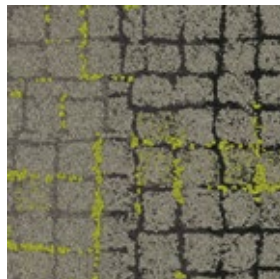
Moss in Stone Colourline



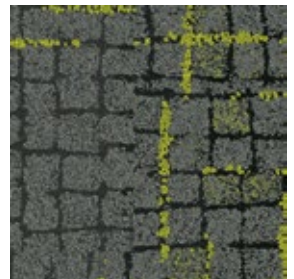
8340001 GRANITE EDGE



8340002 SLATE EDGE

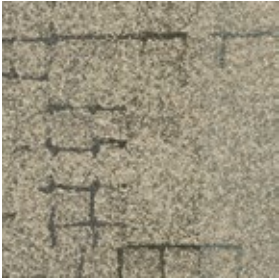


8340003 FLINT EDGE

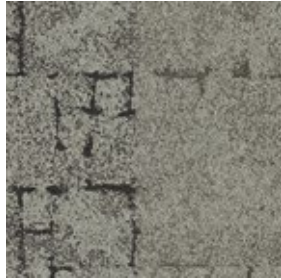


8340004 ONYX EDGE

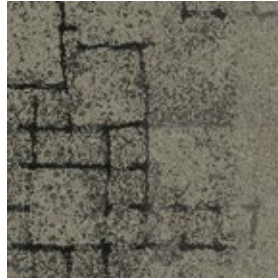
Kerbstone Colourline



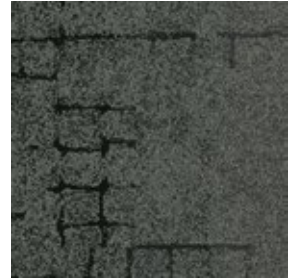
8339001 GRANITE



8339002 SLATE



8339003 FLINT



8339004 ONYX

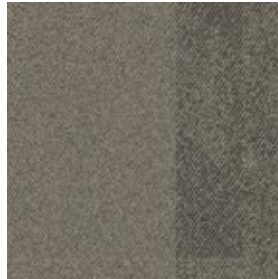
Paver Colourline



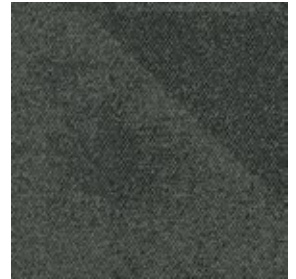
8337001 GRANITE



8337002 SLATE



8337003 FLINT



8337004 ONYX

Flagstone Colourline



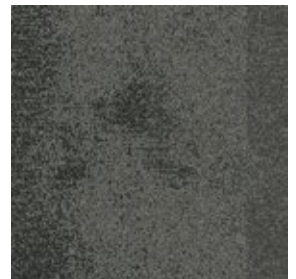
8338001 GRANITE



8338002 SLATE



8338003 FLINT

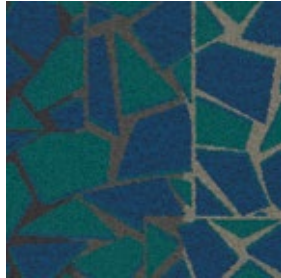


8338004 ONYX

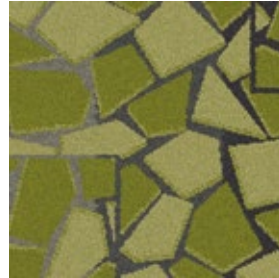
Rue Colourline



8344001 GREY



8344002 TEAL



8344003 GREEN



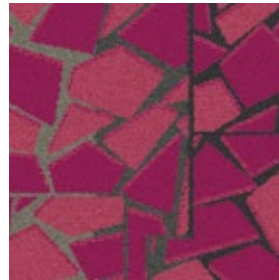
8344004 YELLOW



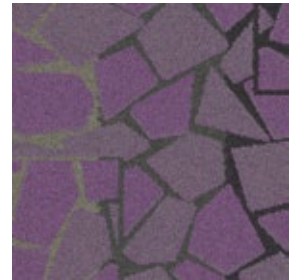
8344005 ORANGE



8344006 RED

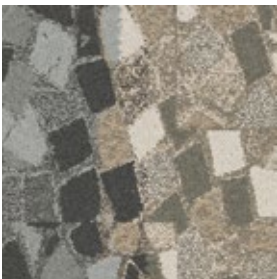


8344007 PINK

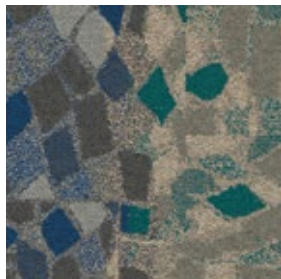


8344008 PURPLE

Stone Course Colourline



8343001 GREY/STONE



8343002 TEAL/STONE



8343003 GREEN/STONE



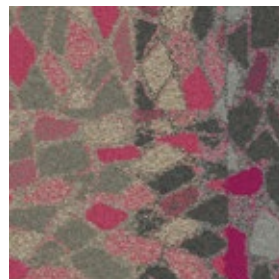
8343004 YELLOW/STONE



8343005 ORANGE/STONE



8343006 RED/STONE

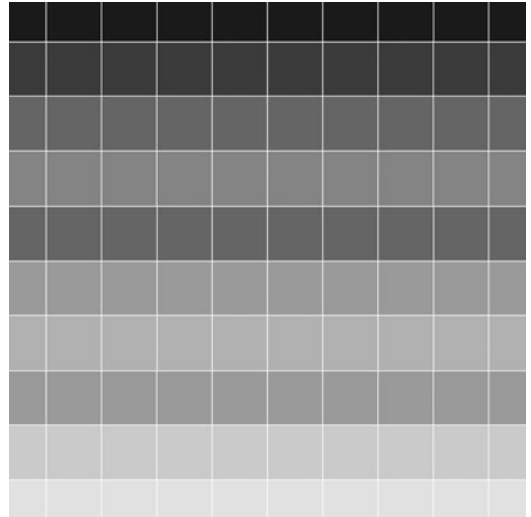


8343007 PINK/STONE

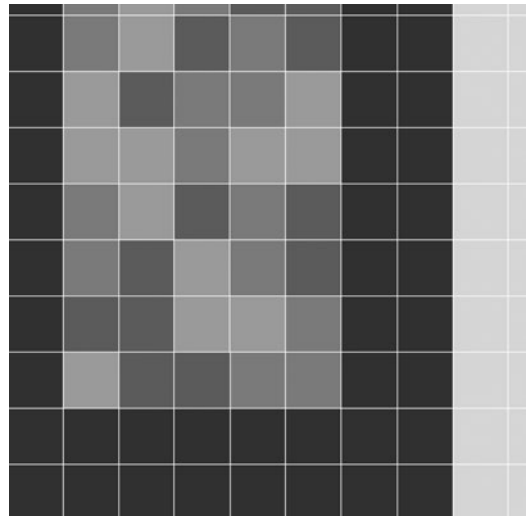


8343008 PURPLE/STONE

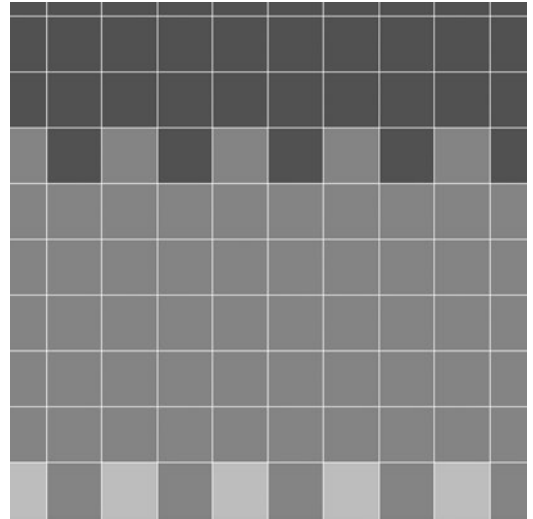
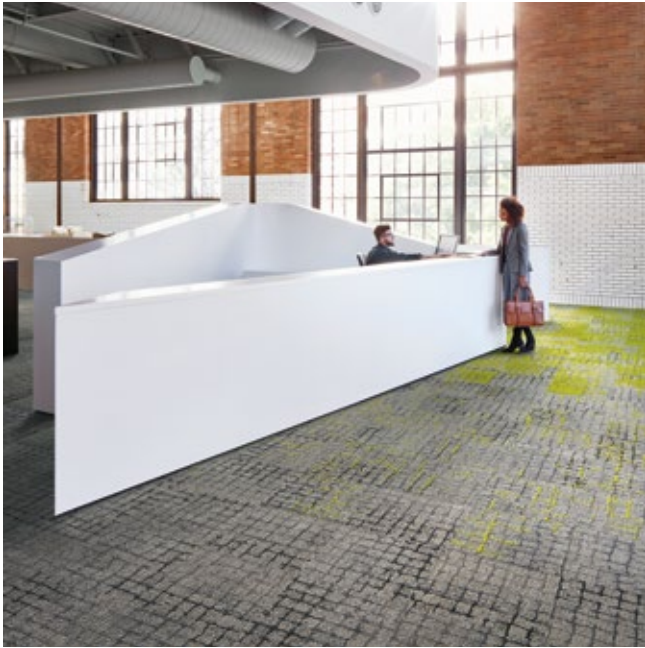
Design Ideas Below are floor layouts showing how to create the design ideas shared in several of the images featured in this brochure.



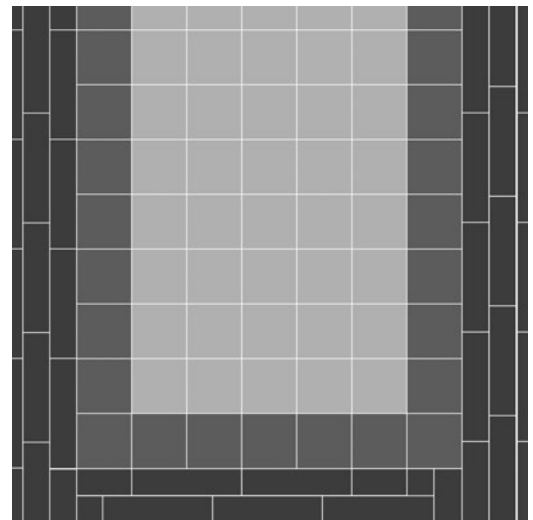
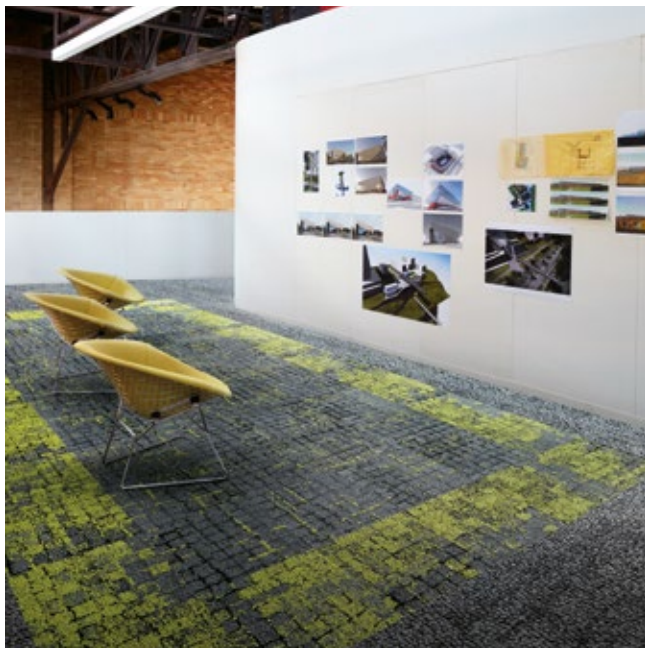
PRODUCT MOSS IN STONE **COLOURS** 8340001 GRANITE EDGE, 8340002 SLATE EDGE, 8340003 FLINT EDGE, 8340004 ONYX EDGE
PRODUCT MOSS **COLOURS** 8341001 GRANITE/MOSS, 8341002 SLATE/MOSS, 8341003 FLINT/MOSS, 8341004 ONYX/MOSS **INSTALLED** DESIGN BY TILE



PRODUCT FLAGSTONE **COLOUR** 8338002 SLATE **PRODUCT** STONE COURSE **COLOURS** 8343002 TEAL/STONE, 8343005 ORANGE/STONE, 8343008 PURPLE/STONE
PRODUCT LEVEL SET | TEXTURED STONES **COLOUR** A00302 COOL POLISHED CEMENT **INSTALLED** NON DIRECTIONAL

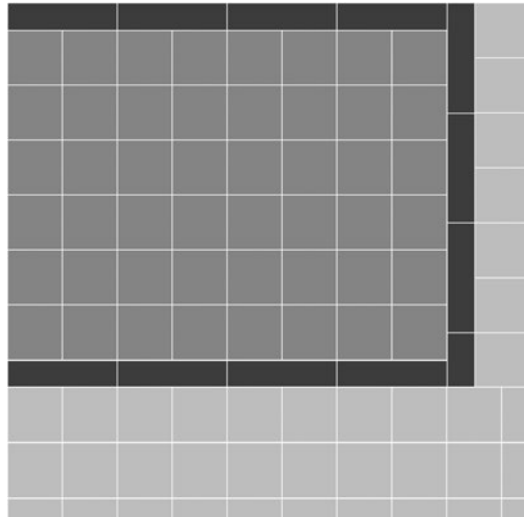


PRODUCT SETT IN STONE **COLOUR** 8342003 FLINT **PRODUCT** MOSS IN STONE **COLOUR** 8340003 FLINT EDGE
PRODUCT MOSS **COLOUR** 8341003 FLINT/MOSS **INSTALLED** DESIGN BY TILE

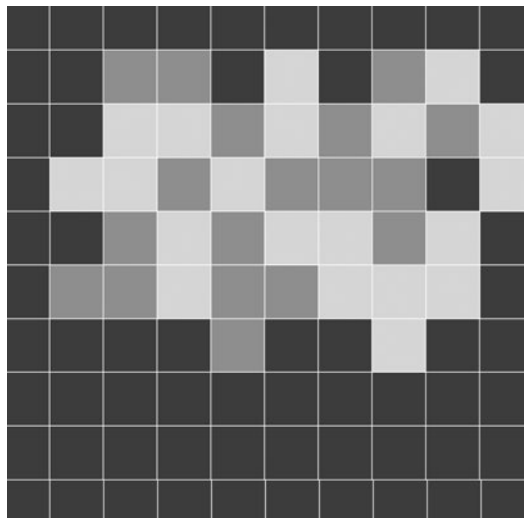
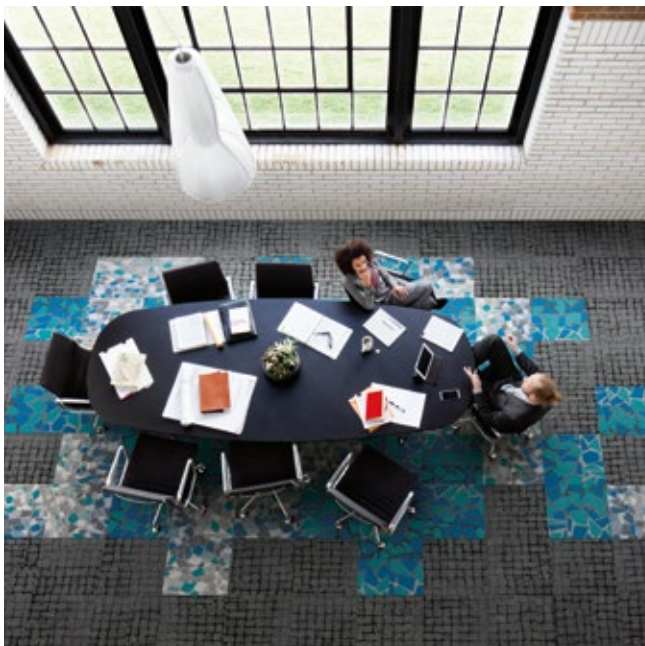


PRODUCT MOSS **COLOURS** 8341004 ONYX/MOSS **PRODUCT** MOSS IN STONE **COLOUR** 8340004 ONYX EDGE
PRODUCT HUMAN NATURE | HN840 **COLOUR** 308073 SLATE **INSTALLED** DESIGN BY TILE

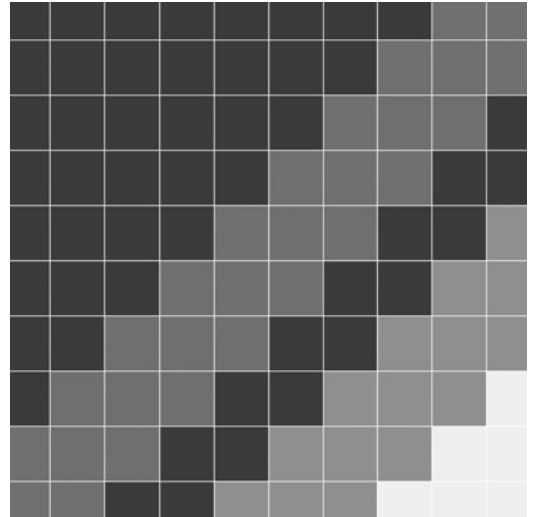
Design Ideas Below are floor layouts showing how to create the design ideas shared in several of the images featured in this brochure.



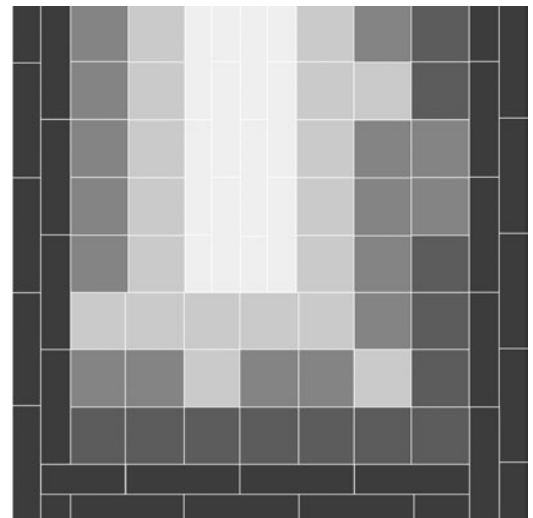
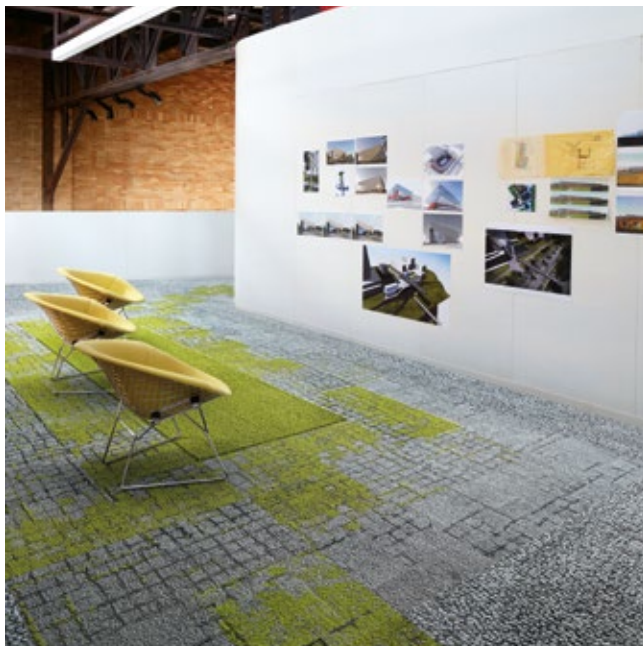
PRODUCT PAVER **COLOUR** 8337004 ONYX **PRODUCT** SETT IN STONE **COLOUR** 8342001 GRANITE
PRODUCT URBAN RETREAT | UR501 **COLOUR** 327504 GRASS **INSTALLED** DESIGN BY TILE



PRODUCT SETT IN STONE **COLOUR** 8342004 ONYX **PRODUCT** STONE COURSE **COLOUR** 8343002 TEAL/STONE
PRODUCT RUE **COLOUR** 8344002 TEAL **INSTALLED** DESIGN BY TILE



PRODUCT MOSS **COLOUR** 8341002 SLATE/MOSS **PRODUCT** MOSS IN STONE **COLOUR** 8340002 SLATE EDGE **PRODUCT** PAVER **COLOUR** 8337002 SLATE
PRODUCT SETT IN STONE **COLOUR** 8342002 SLATE **PRODUCT** KERBSTONE **COLOUR** 8339002 SLATE **INSTALLATION** DESIGN BY TILE



PRODUCT KERBSTONE **COLOUR** 8339002 SLATE **PRODUCT** MOSS IN STONE **COLOUR** 8340002 SLATE EDGE **PRODUCT** MOSS **COLOUR** 8341002 SLATE/MOSS
PRODUCT HUMAN NATURE | HN830 **COLOUR** 608006 KIWI **PRODUCT** HUMAN NATURE | HN840 **COLOUR** 308074 LIMESTONE
INSTALLATION DESIGN BY TILE

Technical Specifications

Moss

| | |
|--|---|
| Product Definition | Tapestry Tufted Patterned Structured Loop Tile |
| Konstruktion | Tuftgemusterte strukturierte Schlingenqualität mit Web-Optik |
| Descripción | Moqueta modular de pelo cortado estructurado/Tapestry |
| Description | Dalle de moquette à velours tufté structuré à motifs (procédé Tapestry) |
| Type | Getufte gedessineerde gestructureerde bouclé |
| Descrizione | Bouclé Tufted Structured Tapestry |
| Pile Material | 100% Recycled Solution Dyed Nylon |
| Polfasermaterial | 100% recycledes Polyamid garngefärbt |
| Composición Fibra | 100% Poliamida reciclada tintada en masa |
| Composition | 100% Polyamide recyclé teint masse |
| Poolateriaal | 100% Solution Dyed Gerecycled Polyamide |
| Fibra | 100% Poliamide tinta in massa riciclata |
| Pile Yarn Weight / Poleinsatzgewicht / Peso Fibra / Poids de fibre / Poolinzetgewicht / Peso Felpa | 916 g/m ² ± 5% |
| Total Weight / Gesamtgewicht / Peso Total / Poids total / Totaalgewicht / Peso Totale | 4559 g/m ² ± 5% |
| Pile Height / Polschichtdicke / Altura Fibra / Hauteur de la fibre / Poolhoogte / Altezza Felpa | 4.0 mm + 15% / - 10% |
| Total Thickness / Gesamtdicke / Espesor Total / Epaisseur totale / Totale dikte / Altezza Totale | 8.2 mm ± 0.5 mm |
| Gauge/Ends 10 cm / Teilung x 10 cm / Galga x 10 cm / Jauge-Rangs par 10 cm / Rijen per 10 cm / Serraggio x 10 cm | 1/10 - 39.4 |
| Tufts per m² / Noppenzahl/m ² / Puntadas m ² / Densité du tuft par m ² / Aantal noppen per m ² / Densità Punti | 139,870 ± 5% |
| Backing Type / Rückenkonstruktion / Soporte / Sous-couche / Ruguitvoering / Sottofondo | Graphlex® |
| Wear Classification / Beanspruchungsklasse / Clasificación al tráfico / Classement d'usage et de confort / Gebruiksintensiteit / Resistenza all'usura | Heavy Contract (EN 1307) Class 33 / LC2 |

| | |
|--|--|
| Radiant Panel / Schwerentflammbarkeit / Clasificación Al Fuego / Classement feu / De Radiant Panel Test / Valutazione delle proprietà ignifughe | (EN ISO 9239-1) Euroclass Cfl s1* (EN 13501-1) |
| Dimensional Stability / Dimensionsstabilität / Estabilidad Dimensional / Stabilité dimensionnelle / Dimensionele stabiliteit / Test Stabilità dimensionale | ≤ 0.2% (EN 986) |
| Impact Sound Insulation (ΔL_w) / Trittschallverbesserungsmaß / Impacto Aislamiento Acústico / Réduction du bruit d'impact / Contactgeluid absorptie / Isolamento all'impatto acustico | 26 dB (EN ISO 10140-3) |
| Rating of Sound Absorption / Gewichteter Schallabsorptionskoeffizient / Clasificación de Absorción de Sonido / Coefficient d'absorption acoustique / Waarde geluidsabsorptie / Valutazione dell'assorbimento acustico | α _w 0.20 (EN ISO 11654) |
| Sound Absorption / Schallabsorptionsgrad / Absorción de Sonido / Absorption acoustique / Geluidsabsorptie / Assorbimento acustico | |
| 125Hz 250Hz 500Hz 1000Hz 2000Hz 4000Hz | 0.02 0.04 0.09 0.29 0.34 0.52 |
| | (EN ISO 354) α _s |

Style 8341 3m² - 12 tiles per box (50 x 50 cm ± 0.2%)

*Bfl s1 on request / Bfl s1 auf Anfrage / Bfl s1 Bajo pedido / Bfl s1 disponible en option. Tarif et conditions sur demande / Bfl s1 Op aanvraag

Sett in Stone

| | |
|--|---|
| Product Definition | Tapestry Tufted Patterned Structured Loop Tile |
| Konstruktion | Tuftgemusterte strukturierte Schlingenqualität mit Web-Optik |
| Descripción | Moqueta modular de pelo cortado estructurado/Tapestry |
| Description | Dalle de moquette à velours tufté structuré à motifs (procédé Tapestry) |
| Type | Getufte gedessineerde gestructureerde bouclé |
| Descrizione | Bouclé Tufted Structured Tapestry |
| Pile Material | 100% Recycled Solution Dyed Nylon |
| Polfasermaterial | 100% recycledes Polyamid garngefärbt |
| Composición Fibra | 100% Poliamida reciclada tintada en masa |
| Composition | 100% Polyamide recyclé teint masse |
| Poolateriaal | 100% Solution Dyed Gerecycled Polyamide |
| Fibra | 100% Poliamide tinta in massa riciclata |
| Pile Yarn Weight / Poleinsatzgewicht / Peso Fibra / Poids de fibre / Poolinzetgewicht / Peso Felpa | 746 g/m ² ± 5% |
| Total Weight / Gesamtgewicht / Peso Total / Poids total / Totaalgewicht / Peso Totale | 4387 g/m ² ± 5% |
| Pile Height / Polschichtdicke / Altura Fibra / Hauteur de la fibre / Poolhoogte / Altezza Felpa | 4.0 mm + 15% / - 10% |
| Total Thickness / Gesamtdicke / Espesor Total / Epaisseur totale / Totale dikte / Altezza Totale | 7.1 mm ± 0.5 mm |
| Gauge/Ends 10 cm / Teilung x 10 cm / Galga x 10 cm / Jauge-Rangs par 10 cm / Rijen per 10 cm / Serraggio x 10 cm | 1/10 - 39.4 |
| Tufts per m² / Noppenzahl/m ² / Puntadas m ² / Densité du tuft par m ² / Aantal noppen per m ² / Densità Punti | 139,870 ± 5% |
| Backing Type / Rückenkonstruktion / Soporte / Sous-couche / Ruguitvoering / Sottofondo | Graphlex® |
| Wear Classification / Beanspruchungsklasse / Clasificación al tráfico / Classement d'usage et de confort / Gebruiksintensiteit / Resistenza all'usura | Heavy Contract (EN 1307) Class 33 / LC2 |

| | |
|--|---|
| Radiant Panel / Schwerentflammbarkeit / Clasificación Al Fuego / Classement feu / De Radiant Panel Test / Valutazione delle proprietà ignifughe | (EN ISO 9239-1) Euroclass Cfl s1 (EN 13501-1) |
| Dimensional Stability / Dimensionsstabilität / Estabilidad Dimensional / Stabilité dimensionnelle / Dimensionele stabiliteit / Test Stabilità dimensionale | ≤ 0.2% (EN 986) |
| Impact Sound Insulation (ΔL_w) / Trittschallverbesserungsmaß / Impacto Aislamiento Acústico / Réduction du bruit d'impact / Contactgeluid absorptie / Isolamento all'impatto acustico | 24 dB (EN ISO 10140-3) |
| Rating of Sound Absorption / Gewichteter Schallabsorptionskoeffizient / Clasificación de Absorción de Sonido / Coefficient d'absorption acoustique / Waarde geluidsabsorptie / Valutazione dell'assorbimento acustico | α _w 0.20 (EN ISO 11654) |
| Sound Absorption / Schallabsorptionsgrad / Absorción de Sonido / Absorption acoustique / Geluidsabsorptie / Assorbimento acustico | |
| 125Hz 250Hz 500Hz 1000Hz 2000Hz 4000Hz | 0.02 0.04 0.07 0.27 0.33 0.48 |
| | (EN ISO 354) α _s |

Style 8342 4m² - 16 tiles per box (50 x 50 cm ± 0.2%)

*Bfl s1 on request / Bfl s1 auf Anfrage / Bfl s1 Bajo pedido / Bfl s1 disponible en option. Tarif et conditions sur demande / Bfl s1 Op aanvraag


Moss in Stone

| Product Definition | | Tapestry Tufted Patterned Structured Loop Tile | |
|--|---|--|--|
| Konstruktion | Tuftgemusterte strukturierte Schlingenqualität mit Web-Optik | | |
| Descripción | Moqueta modular de pelo cortado estructurado/Tapestry | | |
| Description | Dalle de moquette à velours tufté structuré à motifs (procédé Tapestry) | | |
| Type | Getufte gedessineerde gestructureerde bouclé | | |
| Descrizione | Bouclé Tufted Structured Tapestry | | |
| Pile Material | 100% Recycled Solution Dyed Nylon | | |
| Polfasermaterial | 100% recycledes Polyamid garngefärbt | | |
| Composición Fibra | 100% Poliamida reciclada tintada en masa | | |
| Compositio | 100% Polyamide recyclé teint masse | | |
| Poolmateriaal | 100% Solution Dyed Gerecycled Polyamide | | |
| Fibra | 100% Poliamide tinta in massa riciclata | | |
| Pile Yarn Weight / Poleinsatzgewicht / Peso Fibra / Poids de fibre / Poolinzetgewicht / Peso Felpa | 848 g/m ² ± 5% | | |
| Total Weight / Gesamtgewicht / Peso Total / Poids total / Totaalgewicht / Peso Totale | 4548 g/m ² ± 5% | | |
| Pile Height / Polschichtdicke / Altura Fibra / Hauteur de la fibre / Poolhoogte / Altezza Felpa | 3.9 mm +15% / - 10% | | |
| Total Thickness / Gesamtdicke / Espesor Total / Epaisseur totale / Totale dikte / Altezza Totale | 8.0 mm ± 0.5 mm | | |
| Gauge/Ends 10 cm / Teilung x 10 cm / Galga x10 cm / Jauge-Rangs par 10 cm / Rijen per 10 cm / Serraggio x 10 cm | 1/10 - 39.4 | | |
| Tufts per m² / Noppenzahl/m ² / Puntadas m ² / Densité du tuft par m ² / Aantal noppen per m ² / Densità Punti | 131,990 ±5% | | |
| Backing Type / Rückenkonstruktion / Soporte / Sous-couche / Ruguitvoering / Sottofondo | Graphlex® | | |
| Wear Classification / Beanspruchungsklasse / Clasificación al tráfico / Classement d'usage et de confort / Gebruiksintensiteit / Resistenza all'usura | Heavy Contract (EN 1307) Class 33 / LC2 | | |

| | |
|---|--|
| Radiant Panel / Schwerentflammbarkeit / Clasificación Al Fuego / Classement feu / De Radiant Panel Test / Valutazione delle proprietà ignifughe | (EN ISO 9239-1) Euroclass Cfl s1* (EN 13501-1) |
| Dimensional Stability / Dimensionsstabilität / Estabilidad Dimensional / Stabilité dimensionnelle / Dimensioneale stabiliteit / Test Stabilità dimensionale | ≤ 0.2% (EN 986) |
| Impact Sound Insulation (ΔL_w) / Trittschallverbesserungsmaß / Impacto Aislamiento Acústico / Réduction du bruit d'impact / Contactgeluid absorptie / Isolamento all'impatto acustico | 26 dB (EN ISO 10140-3) |
| Rating of Sound Absorption / Gewichteter Schallabsorptionskoeffizient/ Clasificación de Absorción de Sonido / Coefficient d'absorption acoustique / Waarde geluidsabsorptie / Valutazione dell'assorbimento acustico | α _w 0.20 (EN ISO 11654) |
| Sound Absorption / Schallabsorptionsgrad / Absorción de Sonido / Absorption acoustique / Geluidsabsorptie / Assorbimento acustico | |
| 125Hz 250Hz 500Hz 1000Hz 2000Hz 4000Hz (EN ISO 354) | 0.02 0.04 0.09 0.29 0.34 0.52 α _s |

Style 8340 3m² - 12 tiles per box (50 x 50 cm ± 0.2%)

EN 14041



DOP: 1037/125018

textile floor covering

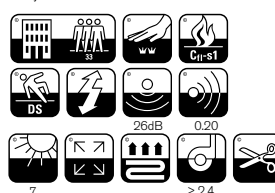
EN 1307


Pending

Install with TacTiles

Non Directional

100% Recycled Nylon





*Bfl s1 on request / Bfl s1 auf Anfrage / Bfl s1 Bajo pedido / Bfl s1 disponible en option. Tarif et conditions sur demande / Bfl s1 Op aanvraag


Kerbstone

| Product Definition | | Tapestry Tufted Patterned Structured Loop Tile | |
|--|---|--|--|
| Konstruktion | Tuftgemusterte strukturierte Schlingenqualität mit Web-Optik | | |
| Descripción | Moqueta modular de pelo cortado estructurado/Tapestry | | |
| Description | Dalle de moquette à velours tufté structuré à motifs (procédé Tapestry) | | |
| Type | Getufte gedessineerde gestructureerde bouclé | | |
| Descrizione | Bouclé Tufted Structured Tapestry | | |
| Pile Material | 100% Recycled Solution Dyed Nylon | | |
| Polfasermaterial | 100% recycledes Polyamid garngefärbt | | |
| Composición Fibra | 100% Poliamida reciclada tintada en masa | | |
| Compositio | 100% Polyamide recyclé teint masse | | |
| Poolmateriaal | 100% Solution Dyed Gerecycled Polyamide | | |
| Fibra | 100% Poliamide tinta in massa riciclata | | |
| Pile Yarn Weight / Poleinsatzgewicht / Peso Fibra / Poids de fibre / Poolinzetgewicht / Peso Felpa | 746 g/m ² ± 5% | | |
| Total Weight / Gesamtgewicht / Peso Total / Poids total / Totaalgewicht / Peso Totale | 4344 g/m ² ± 5% | | |
| Pile Height / Polschichtdicke / Altura Fibra / Hauteur de la fibre / Poolhoogte / Altezza Felpa | 3.5 mm +15% / - 10% | | |
| Total Thickness / Gesamtdicke / Espesor Total / Epaisseur totale / Totale dikte / Altezza Totale | 7.1 mm ± 0.5 mm | | |
| Gauge/Ends 10 cm / Teilung x 10 cm / Galga x10 cm / Jauge-Rangs par 10 cm / Rijen per 10 cm / Serraggio x 10 cm | 1/10 - 39.4 | | |
| Tufts per m² / Noppenzahl/m ² / Puntadas m ² / Densité du tuft par m ² / Aantal noppen per m ² / Densità Punti | 139,870 ± 5% | | |
| Backing Type / Rückenkonstruktion / Soporte / Sous-couche / Ruguitvoering / Sottofondo | Graphlex® | | |
| Wear Classification / Beanspruchungsklasse / Clasificación al tráfico / Classement d'usage et de confort / Gebruiksintensiteit / Resistenza all'usura | Heavy Contract (EN 1307) Class 33 / LC2 | | |

| | |
|---|---|
| Radiant Panel / Schwerentflammbarkeit / Clasificación Al Fuego / Classement feu / De Radiant Panel Test / Valutazione delle proprietà ignifughe | (EN ISO 9239-1) Euroclass Cfl s1 (EN 13501-1) |
| Dimensional Stability / Dimensionsstabilität / Estabilidad Dimensional / Stabilité dimensionnelle / Dimensioneale stabiliteit / Test Stabilità dimensionale | ≤ 0.2% (EN 986) |
| Impact Sound Insulation (ΔL_w) / Trittschallverbesserungsmaß / Impacto Aislamiento Acústico / Réduction du bruit d'impact / Contactgeluid absorptie / Isolamento all'impatto acustico | 24 dB (EN ISO 10140-3) |
| Rating of Sound Absorption / Gewichteter Schallabsorptionskoeffizient/ Clasificación de Absorción de Sonido / Coefficient d'absorption acoustique / Waarde geluidsabsorptie / Valutazione dell'assorbimento acustico | α _w 0.20 (EN ISO 11654) |
| Sound Absorption / Schallabsorptionsgrad / Absorción de Sonido / Absorption acoustique / Geluidsabsorptie / Assorbimento acustico | |
| 125Hz 250Hz 500Hz 1000Hz 2000Hz 4000Hz (EN ISO 354) | 0.02 0.04 0.07 0.27 0.33 0.48 α _s |

Style 8339 4m² - 16 tiles per box (50 x 50 cm ± 0.2%)

EN 14041



DOP: 1037/125016

textile floor covering


EN 1307


Pending

Install with TacTiles

Non Directional

100% Recycled Nylon





*Bfl s1 on request / Bfl s1 auf Anfrage / Bfl s1 Bajo pedido / Bfl s1 disponible en option. Tarif et conditions sur demande / Bfl s1 Op aanvraag

Technical Specifications

Paver

| | |
|--|---|
| Product Definition | Tufted Patterned Structured Loop Tile |
| Konstruktion | Tuftgemusterte strukturierte Schlingenqualität |
| Descripción | Moqueta modular tufting bucle estructurado con diseño |
| Description | Dalle de moquette a velours tufté boucle structure |
| Type | Getufte gedessineerde gestructureerde boucle |
| Descrizione | Boucle tufted strutturato |
| Pile Material | 100% Recycled Solution Dyed Nylon |
| Polfasermaterial | 100% recycledes Polyamid garngefärbt |
| Composición Fibra | 100% Poliamida reciclada tintada en masa |
| Composition | 100% Polyamide recyclé teint masse |
| Poolmateriaal | 100% Solution Dyed Gerecycled Polyamide |
| Fibra | 100% Poliamide tinta in massa riciclata |
| Pile Yarn Weight / Poleinsatzgewicht / Peso Fibra / Poids de fibre / Poolinzetgewicht / Peso Felpa | 645 g/m ² ± 5% |
| Total Weight / Gesamtgewicht / Peso Total / Poids total / Totaalgewicht / Peso Totale | 4419 g/m ² ± 5% |
| Pile Height / Polschichtdicke / Altura Fibra / Hauteur de la fibre / Poolhoogte / Altezza Felpa | 3.4 mm + 15% / - 10% |
| Total Thickness / Gesamtdicke / Espesor Total / Epaisseur totale / Totale dikte / Altezza Totale | 6.9 mm ± 0.5 mm |
| Gauge/Ends 10 cm / Teilung x 10 cm / Galga x 10 cm / Jauge-Rangs par 10 cm / Rijen per 10 cm / Serraggio x 10 cm | 1/12 - 47.2 |
| Tufts per m² / Noppenzahl/m ² / Puntadas m ² / Densité du tuft par m ² / Aantal noppen per m ² / Densità Punti | 172,280 ± 5% |
| Backing Type / Rückenkonstruktion / Soporte / Sous-couche / Ruguitvoering / Sottofondo | Graphlex® |
| Wear Classification / Beanspruchungsklasse / Clasificación al tráfico / Classement d'usage et de confort / Gebruiksintensiteit / Resistenza all'usura | Heavy Contract (EN 1307) Class 33 / LC2 |

| | |
|--|---|
| Radiant Panel / Schwerentflammbarkeit / Clasificación Al Fuego / Classement feu / De Radiant Panel Test / Valutazione delle proprietà ignifughe | (EN ISO 9239-1) Euroclass Cfl s1 (EN 13501-1) |
| Dimensional Stability / Dimensionsstabilität / Estabilidad Dimensional / Stabilité dimensionnelle / Dimensionele stabiliteit / Test Stabilità dimensionale | ≤ 0.2% (EN 986) |
| Impact Sound Insulation (ΔL_w) / Trittschallverbesserungsmaß / Impacto Aislamiento Acústico / Réduction du bruit d'impact / Contactgeluid absorptie / Isolamento all'impatto acustico | 26 dB (EN ISO 10140-3) |
| Rating of Sound Absorption / Gewichteter Schallabsorptionskoeffizient / Clasificación de Absorción de Sonido / Coefficient d'absorption acoustique / Waarde geluidsabsorptie / Valutazione dell'assorbimento acustico | α _w 0.20 (EN ISO 11654) |
| Sound Absorption / Schallabsorptionsgrad / Absorción de Sonido / Absorption acoustique / Geluidsabsorptie / Assorbimento acustico | |
| 125Hz 250Hz 500Hz 1000Hz 2000Hz 4000Hz (EN ISO 354) | 0.02 0.03 0.08 0.19 0.32 0.40 α _s |

Style 8337 4m² - 16 tiles per box (50 x 50 cm ± 0.2%)

EN 14041
CE
DOP: 1037/125019
textile floor covering
EN 1307
100% Recycled Nylon
Cfl-s1
α_w 0.20
26dB
Install with TacTiles®

Flagstone

| | |
|--|---|
| Product Definition | Tapestry Tufted Patterned Structured Loop Tile |
| Konstruktion | Tuftgemusterte strukturierte Schlingenqualität mit Web-Optik |
| Descripción | Moqueta modular de pelo cortado estructurado/Tapestry |
| Description | Dalle de moquette à velours tufté structuré à motifs (procédé Tapestry) |
| Type | Getufte gedessineerde gestructureerde bouclé |
| Descrizione | Bouclé Tufted Structured Tapestry |
| Pile Material | 100% Recycled Solution Dyed Nylon |
| Polfasermaterial | 100% recycledes Polyamid garngefärbt |
| Composición Fibra | 100% Poliamida reciclada tintada en masa |
| Composition | 100% Polyamide recyclé teint masse |
| Poolmateriaal | 100% Solution Dyed Gerecycled Polyamide |
| Fibra | 100% Poliamide tinta in massa riciclata |
| Pile Yarn Weight / Poleinsatzgewicht / Peso Fibra / Poids de fibre / Poolinzetgewicht / Peso Felpa | 780 g/m ² ± 5% |
| Total Weight / Gesamtgewicht / Peso Total / Poids total / Totaalgewicht / Peso Totale | 4419 g/m ² ± 5% |
| Pile Height / Polschichtdicke / Altura Fibra / Hauteur de la fibre / Poolhoogte / Altezza Felpa | 3.6 mm + 15% / - 10% |
| Total Thickness / Gesamtdicke / Espesor Total / Epaisseur totale / Totale dikte / Altezza Totale | 6.9 mm ± 0.5 mm |
| Gauge/Ends 10 cm / Teilung x 10 cm / Galga x 10 cm / Jauge-Rangs par 10 cm / Rijen per 10 cm / Serraggio x 10 cm | 1/10 - 39.4 |
| Tufts per m² / Noppenzahl/m ² / Puntadas m ² / Densité du tuft par m ² / Aantal noppen per m ² / Densità Punti | 139,870 ± 5% |
| Backing Type / Rückenkonstruktion / Soporte / Sous-couche / Ruguitvoering / Sottofondo | Graphlex® |
| Wear Classification / Beanspruchungsklasse / Clasificación al tráfico / Classement d'usage et de confort / Gebruiksintensiteit / Resistenza all'usura | Heavy Contract (EN 1307) Class 33 / LC2 |

| | |
|--|---|
| Radiant Panel / Schwerentflammbarkeit / Clasificación Al Fuego / Classement feu / De Radiant Panel Test / Valutazione delle proprietà ignifughe | (EN ISO 9239-1) Euroclass Cfl s1 (EN 13501-1) |
| Dimensional Stability / Dimensionsstabilität / Estabilidad Dimensional / Stabilité dimensionnelle / Dimensionele stabiliteit / Test Stabilità dimensionale | ≤ 0.2% (EN 986) |
| Impact Sound Insulation (ΔL_w) / Trittschallverbesserungsmaß / Impacto Aislamiento Acústico / Réduction du bruit d'impact / Contactgeluid absorptie / Isolamento all'impatto acustico | 24 dB (EN ISO 10140-3) |
| Rating of Sound Absorption / Gewichteter Schallabsorptionskoeffizient / Clasificación de Absorción de Sonido / Coefficient d'absorption acoustique / Waarde geluidsabsorptie / Valutazione dell'assorbimento acustico | α _w 0.20 (EN ISO 11654) |
| Sound Absorption / Schallabsorptionsgrad / Absorción de Sonido / Absorption acoustique / Geluidsabsorptie / Assorbimento acustico | |
| 125Hz 250Hz 500Hz 1000Hz 2000Hz 4000Hz (EN ISO 354) | 0.02 0.04 0.07 0.27 0.33 0.48 α _s |

Style 8338 4m² - 16 tiles per box (50 x 50 cm ± 0.2%)

EN 14041
CE
DOP: 1037/125015
textile floor covering
EN 1307
100% Recycled Nylon
Cfl-s1
α_w 0.20
24dB
Install with TacTiles®

Rue

| | |
|---------------------------|---|
| Product Definition | Tapestry Tufted Patterned Structured Loop Tile |
| Konstruktion | Tuftgemusterte strukturierte Schlingenqualität mit Web-Optik |
| Descripción | Moqueta modular de pelo cortado estructurado/Tapestry |
| Description | Dalle de moquette à velours tufté structuré à motifs (procédé Tapestry) |
| Type | Getufte gedessineerde gestructureerde bouclé |
| Descrizione | Bouclé Tufted Structured Tapestry |


| | |
|----------------------|--|
| Pile Material | 100% Recycled Solution Dyed Nylon |
| Polfasermaterial | 100% recycledes Polyamid garngefärbt |
| Composición Fibra | 100% Poliamida reciclada tintada en masa |
| Compositión | 100% Polyamide recyclé teint masse |
| Poolmateriaal | 100% Solution Dyed Gerecycled Polyamide |
| Fibra | 100% Poliamide tinta in massa riciclata |

| | |
|--|---|
| Pile Yarn Weight / Poleinsatzgewicht / Peso Fibra / Poids de fibre / Poolinzetgewicht / Peso Felpa | 916 g/m ² ± 5% |
| Total Weight / Gesamtgewicht / Peso Total / Poids total / Totaalgewicht / Peso Totale | 4564 g/m ² ± 5% |
| Pile Height / Polschichtdicke / Altura Fibra / Hauteur de la fibre / Poolhoogte / Altezza Felpa | 4.5 mm +15% / - 10% |
| Total Thickness / Gesamtdicke / Espesor Total / Epaisseur totale / Totale dikte / Altezza Totale | 7.5 mm ± 0.5 mm |
| Gauge/Ends 10 cm / Teilung x 10 cm / Galga x10 cm / Jauge-Rangs par 10 cm / Rijen per 10 cm / Serraggio x 10 cm | 1/10 - 39.4 |
| Tufts per m² / Noppenzahl/m ² / Puntadas m ² / Densité du tuft par m ² / Aantal noppen per m ² / Densità Punti | 126,080 ±5% |
| Backing Type / Rückenkonstruktion / Soporte / Sous-couche / Ruguitvoering / Sottofondo | Graphlex® |
| Wear Classification / Beanspruchungsklasse / Clasificación al tráfico / Classement d'usage et de confort / Gebruiksintensiteit / Resistenza all'usura | Heavy Contract (EN 1307) Class 33 / LC2 |

| | |
|---|---|
| Radiant Panel / Schwerentflammbarkeit / Clasificación Al Fuego / Classement feu / De Radiant Panel Test / Valutazione delle proprietà ignifughe | (EN ISO 9239-1) Euroclass Cfl s1 (EN 13501-1) |
| Dimensional Stability / Dimensionsstabilität / Estabilidad Dimensional / Stabilité dimensionnelle / Dimensioneale stabiliteit / Test Stabilità dimensionale | ≤ 0.2% (EN 986) |
| Impact Sound Insulation (ΔL_w) / Trittschallverbesserungsmaß / Impacto Aislamiento Acústico / Réduction du bruit d'impact / Contactgeluid absorptie / Isolamento all'impatto acustico | 26 dB (EN ISO 10140-3) |
| Rating of Sound Absorption / Gewichteter Schallabsorptionskoeffizient/ Clasificación de Absorción de Sonido / Coefficient d'absorption acoustique / Waarde geluidsabsorptie / Valutazione dell'assorbimento acustico | α _w 0.20 (EN ISO 11654) |
| Sound Absorption / Schallabsorptionsgrad / Absorción de Sonido / Absorption acoustique / Geluidsabsorptie / Assorbimento acustico | |
| 125Hz 250Hz 500Hz 1000Hz 2000Hz 4000Hz (EN ISO 354) | 0.02 0.04 0.09 0.29 0.34 0.52 α _s |

Style 8344 4m² - 16 tiles per box (50 x 50 cm ± 0.2%)

EN 14041



DOP: 1037/124889

textile floor covering


EN 1307


Pending

Install with TacTiles

Non Directional

100% Recycled Nylon





Stone Course

| | |
|---------------------------|---|
| Product Definition | Tapestry Tufted Patterned Structured Loop Tile |
| Konstruktion | Tuftgemusterte strukturierte Schlingenqualität mit Web-Optik |
| Descripción | Moqueta modular de pelo cortado estructurado/Tapestry |
| Description | Dalle de moquette à velours tufté structuré à motifs (procédé Tapestry) |
| Type | Getufte gedessineerde gestructureerde bouclé |
| Descrizione | Bouclé Tufted Structured Tapestry |


| | |
|----------------------|--|
| Pile Material | 100% Recycled Solution Dyed Nylon |
| Polfasermaterial | 100% recycledes Polyamid garngefärbt |
| Composición Fibra | 100% Poliamida reciclada tintada en masa |
| Compositión | 100% Polyamide recyclé teint masse |
| Poolmateriaal | 100% Solution Dyed Gerecycled Polyamide |
| Fibra | 100% Poliamide tinta in massa riciclata |

| | |
|--|---|
| Pile Yarn Weight / Poleinsatzgewicht / Peso Fibra / Poids de fibre / Poolinzetgewicht / Peso Felpa | 916 g/m ² ± 5% |
| Total Weight / Gesamtgewicht / Peso Total / Poids total / Totaalgewicht / Peso Totale | 4604 g/m ² ± 5% |
| Pile Height / Polschichtdicke / Altura Fibra / Hauteur de la fibre / Poolhoogte / Altezza Felpa | 3.7 mm +15% / - 10% |
| Total Thickness / Gesamtdicke / Espesor Total / Epaisseur totale / Totale dikte / Altezza Totale | 8.0 mm ± 0.5 mm |
| Gauge/Ends 10 cm / Teilung x 10 cm / Galga x10 cm / Jauge-Rangs par 10 cm / Rijen per 10 cm / Serraggio x 10 cm | 1/10 - 39.4 |
| Tufts per m² / Noppenzahl/m ² / Puntadas m ² / Densité du tuft par m ² / Aantal noppen per m ² / Densità Punti | 131,990 ± 5% |
| Backing Type / Rückenkonstruktion / Soporte / Sous-couche / Ruguitvoering / Sottofondo | Graphlex® |
| Wear Classification / Beanspruchungsklasse / Clasificación al tráfico / Classement d'usage et de confort / Gebruiksintensiteit / Resistenza all'usura | Heavy Contract (EN 1307) Class 33 / LC2 |

| | |
|---|--|
| Radiant Panel / Schwerentflammbarkeit / Clasificación Al Fuego / Classement feu / De Radiant Panel Test / Valutazione delle proprietà ignifughe | (EN ISO 9239-1) Euroclass Cfl s1* (EN 13501-1) |
| Dimensional Stability / Dimensionsstabilität / Estabilidad Dimensional / Stabilité dimensionnelle / Dimensioneale stabiliteit / Test Stabilità dimensionale | ≤ 0.2% (EN 986) |
| Impact Sound Insulation (ΔL_w) / Trittschallverbesserungsmaß / Impacto Aislamiento Acústico / Réduction du bruit d'impact / Contactgeluid absorptie / Isolamento all'impatto acustico | 26 dB (EN ISO 10140-3) |
| Rating of Sound Absorption / Gewichteter Schallabsorptionskoeffizient/ Clasificación de Absorción de Sonido / Coefficient d'absorption acoustique / Waarde geluidsabsorptie / Valutazione dell'assorbimento acustico | α _w 0.20 (EN ISO 11654) |
| Sound Absorption / Schallabsorptionsgrad / Absorción de Sonido / Absorption acoustique / Geluidsabsorptie / Assorbimento acustico | |
| 125Hz 250Hz 500Hz 1000Hz 2000Hz 4000Hz (EN ISO 354) | 0.02 0.04 0.09 0.29 0.34 0.52 α _s |

Style 8343 4m² - 16 tiles per box (50 x 50 cm ± 0.2%)

EN 14041



DOP: 1037/125021

textile floor covering


EN 1307


Pending

Install with TacTiles

Non Directional

100% Recycled Nylon





*Bfl s1 on request / Bfl s1 auf Anfrage / Bfl s1 Bajo pedido / Bfl s1 disponible en option. Tarif et conditions sur demande / Bfl s1 Op aanvraag

Technical Specifications

Light Values

| Product | Colour No | Colour Name | L Value* | Y Value* |
|----------------------|-----------|--------------|----------|----------|
| Moss | 8341001 | Granite/Moss | 48.4 | 17.1 |
| | 8341002 | Slate/Moss | 47.4 | 16.4 |
| | 8341003 | Flint/Moss | 46.5 | 15.6 |
| | 8341004 | Onyx/Moss | 42.7 | 13.0 |
| Sett in Stone | 8342001 | Granite | 51.6 | 19.8 |
| | 8342002 | Slate | 45.4 | 14.8 |
| | 8342003 | Flint | 39.7 | 11.1 |
| | 8342004 | Onyx | 33.3 | 7.7 |
| Moss in Stone | 8340001 | Granite Edge | 51.0 | 19.3 |
| | 8340002 | Slate Edge | 46.6 | 15.8 |
| | 8340003 | Flint Edge | 40.6 | 11.6 |
| | 8340004 | Onyx Edge | 35.5 | 8.7 |
| Kerbstone | 8339001 | Granite | 50.7 | 19.0 |
| | 8339002 | Slate | 46.3 | 15.5 |
| | 8339003 | Flint | 40.7 | 11.7 |
| | 8339004 | Onyx | 33.8 | 7.9 |
| Paver | 8337001 | Granite | 49.3 | 17.8 |
| | 8337002 | Slate | 46.8 | 15.8 |
| | 8337003 | Flint | 39.8 | 11.2 |
| | 8337004 | Onyx | 33.3 | 7.7 |
| Flagstone | 8338001 | Granite | 53.4 | 21.4 |
| | 8338002 | Slate | 47.6 | 16.5 |
| | 8338003 | Flint | 42.4 | 12.7 |
| | 8338004 | Onyx | 35.1 | 8.5 |
| Rue | 8344001 | Grey | 55.7 | 23.6 |
| | 8344002 | Teal | 35.4 | 8.7 |
| | 8344003 | Green | 48.5 | 17.2 |
| | 8344004 | Yellow | 58.4 | 26.4 |
| | 8344005 | Orange | 42.8 | 13.0 |
| | 8344006 | Red | 35.9 | 9.0 |
| | 8344007 | Pink | 37.1 | 9.6 |
| | 8344008 | Purple | 40.1 | 11.3 |
| Stone Course | 8343001 | Grey/Stone | 55.0 | 22.9 |
| | 8343002 | Teal/Stone | 43.2 | 13.3 |
| | 8343003 | Green/Stone | 51.5 | 19.7 |
| | 8343004 | Yellow/Stone | 50.9 | 19.2 |
| | 8343005 | Orange/Stone | 46.8 | 15.9 |
| | 8343006 | Red/Stone | 45.3 | 14.7 |
| | 8343007 | Pink/Stone | 42.7 | 13.0 |
| | 8343008 | Purple/Stone | 44.4 | 14.2 |

* **Light Value:** L Value = L according to CIE L*a*b* colour space, Y Value = Light Reflectance Value according to BS 8493

Lichtreflexionswerte: L-Wert = L gemäß CIE L*a*b* Farbspektrum, Y-Wert = Lichtreflexionswert gemäß British Standard BS 8493

Valores de Reflectancia de Luz: Valor L = L según CIE L*a*b* espacio de color, Valor Y = Valor de reflectancia de luz según el estándar británico BS 8493

Valeurs concernant la lumière: Valeur L = L faisant référence à la méthode CIE L*a*b* pour la couleur, Valeur Y = Valeurs de réflectance de la lumière selon le British Standard BS 8493

Licht waarden: L Waarde = L volgens CIE L*a*b*kleurruimte, Y Waarde = Licht Reflectie Waarde volgens BS 8493

Indici di riflettanza alla luce: Indice L = L secondo CIE L*a*b* colour space, Indice Y = Indice di riflettanza alla luce secondo la norma BS 8493

Interface European Manufacturing BV reserve the right to change or modify specifications. Please see website for latest specifications. We have tried our very best to accurately represent product colours. However, due to the nature of printed materials, colour of actual products may vary slightly. Please request a sample to see actual product colour.

Interface European Manufacturing BV behält sich das Recht vor, Produktspezifikationen zu ändern oder entsprechend anzupassen. Die aktuellsten technischen Spezifikationen finden Sie auf unserer Website. Wir versuchen die Farben so naturgetreu wie möglich wiederzugeben. Farbabweichungen lassen sich jedoch nicht ausschliessen. Bitte fordern Sie ein Muster an, um sich von der tatsächlichen Farbe zu überzeugen.

Interface European Manufacturing BV se reserva el derecho a modificar las especificaciones arriba referenciadas. Por favor, consulta nuestra web para ver las últimas especificaciones. Hemos intentado representar con la máxima precisión posible los colores del producto. Sin embargo, debido a la naturaleza de los materiales impresos, el color de los productos reales puede variar ligeramente. Por favor, solicita una muestra para ver el color real del producto.

Interface European Manufacturing BV se réserve la possibilité de modifier les caractéristiques ci-dessus. Les caractéristiques techniques à jour sont consultables sur le site internet. Les couleurs présentées se rapprochent au maximum des coloris réels. Toutefois, les procédés d'impression des matériaux peuvent entraîner une légère variation du coloris. Merci de demander un échantillon pour constater la couleur des produits.

Interface European Manufacturing BV behoudt zich het recht voor de specificaties te allen tijde aan te passen. Zie de website voor de nieuwste specificaties. Wij hebben getracht de productkleuren zo goed mogelijk te reproduceren. De kleuren van geprint materiaal kunnen echter altijd enigszins afwijken. Vraag altijd stalenmateriaal aan om de daadwerkelijke kleur te beoordelen.

Vi har gjort vårt bästa för att representera korrekta produktfärger. Emellertid, på grund av typen av tryckt material, kan färgen på faktiska produkter variera något. Beställ gärna ett prov för att se aktuell produktfärg.

Europe, Middle East & Africa

| | |
|----|-------------------------------------|
| AE | +971 (0)4 8189077 |
| AT | +43 1 8102839 |
| BA | +387 33 522 534 |
| BE | +32 2 475 27 27 |
| BG | +359 2 808 303 |
| BY | +375 17 226 75 14 |
| CH | +41 44 913 68 00 |
| CZ | +42 0 233 087 111 |
| DE | +49 2151 3718 0 |
| DK | +45 33 79 70 55 |
| ES | +34 932 418 750 |
| EG | +(202) 3760 7818 |
| FR | +33 1 58 10 20 20 |
| GR | +30 211 2120820 |
| HR | +385 14 62 30 63 |
| HU | +36 1 349 6545 |
| IE | +353 1 679 8466 |
| IL | +972 546602102 |
| IT | +39 02 890 93678 |
| KZ | +7 495 234 57 27 |
| NL | +31 33 277 5555 |
| ME | +381 11 414 92 00 |
| MK | +389 2 323 01 89 |
| NO | +47 23 12 01 70 |
| PL | +48 500 151 101 |
| PT | +351 217 122 740 |
| RO | +40 21 317 12 40/42/43/44 |
| RS | +381 11 414 92 00 |
| RU | +7 495 234 57 27 |
| SA | +966 500615423 |
| SE | 08-241 230 |
| SK | +421 911 104 073 |
| SI | +386 1 520 0500 +386 8 20 54 007 |
| TR | +90 212 365 5506 |
| UA | +38(044)238 27 67 |
| UK | +44 (0)1274 698503 |
| ZA | +27 11 6083324 |

